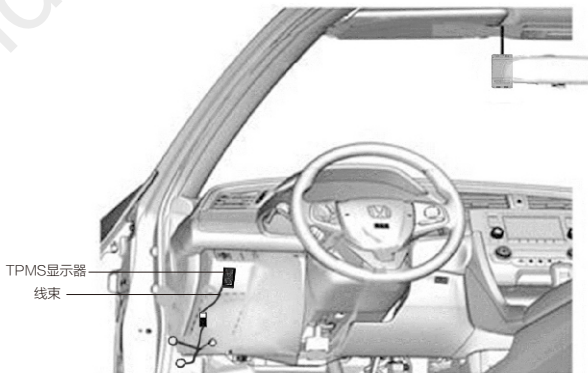


TPMS数字显示胎压监测系统

安装说明书

2021.09

安装位置图



为确保安装的安全(务必仔细阅读)

警告标志的说明

· 本书中使用以下标志来标明有可能造成操作人员或其他人受伤害的操作，以及有关安装的建议。

⚠ 危险

不遵从该指示，将导致死亡或者其他严重伤害

⚠ 警告

不遵从该指示，有可能导致死亡或者其他严重伤害

⚠ 注意

不遵从该指示，有可能导致受伤

建议

防止导致故障、破损的建议



禁止事项

关于图标

- 使用下列图标来标明安装的位置和操作人员的视线角度。



车身对应位置



仪表板对应位置

- 使用下列图标来标明操作中必须遵守的事项。



佩戴防护眼镜



双人作业



除去毛刺



保管好零件(还给客户)



使用规定扭力上紧螺丝



使用脱脂洗洁剂清洗



带皮手套



放置于纸皮箱或毛毯上



涂抹修补漆后充分干燥



用力压紧粘贴面



垂直安装面操作

线束操作注意事项



请不要把用品线束与SRS线束扣夹在一起。



接线器、端子类的接线请用力插入，直到锁紧为止。



拆卸接线器、端子之类的接线时，请不要用力拉拽线束。



从支撑杆拆下的接线器必须接回原位。



请不要用力拉拽线束。



用品线束要扣在指定场所，不能松垮。



线束不要夹压在零件中间。



切断线束胶带的剩余部分。

一般的注意事项

- 请按照安装说明书的记载事项及服务手册中的相关事项和信息进行操作。特别要注意安全方面。
- 不要划伤、损坏车辆及相关零件。
- 特别要注意夹扣和爪扣的操作。
- 拆卸前应考虑如何装回原样，先确认安装时的状态后才开始拆卸零件。

安装电装零件的注意事项

- 进行安装操作时必须请先断开车辆电瓶的负极端子。

关于本用品的注意事项

- 请勿随意使用类似的零件有可能导致故障发生。
- 安装操作请不要在多尘的地方进行。
- 安装时要方法得当避免损坏用品以及车辆零件。

组成配件

显示器



传感器总成(4)



扎带(6)



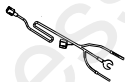
警示标签纸(4)



接头盒盖(2)



线束



海绵贴(2)



使用说明书



安装时所需工具

· 升降机

· 剪线钳

· 鲤鱼钳

· 包封胶布

· 充气泵

· 夹扣拔取器

· 套筒

· 脱脂洗洁剂

· 抹布

· 气门嘴拔取器

· 剪刀

· 胶布

· 动力平衡机

· 拆卸轮胎机

安装方法及顺序

电瓶负极端子的拆卸

1. 记录车辆各电子单元的设置, 包括音响/导航系统的防盗密码。
2. 拆开电瓶的负极端子。

建议

- 关闭点火开关后, 等待 3 分钟才能拆开电瓶的负极端子。

记录设置



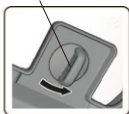
断开电源



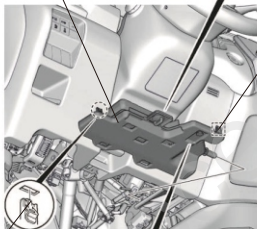
3. 拆出驾驶席底板。



旋钮

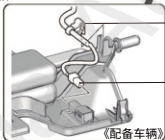


驾驶席底板



爪扣

卡扣



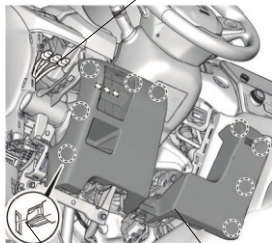
车辆卡扣

车辆连接器

《配备车辆》

4. 拆出驾驶席面板。

车辆连接器



卡扣(9)

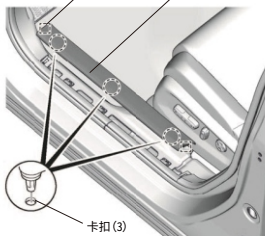
驾驶席面板

5. 拆出左前侧踏板饰件。



爪扣(2)

左前侧踏板饰件

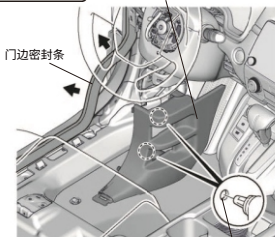


卡扣(3)

6. 拆出左前侧饰板。



左前侧饰板

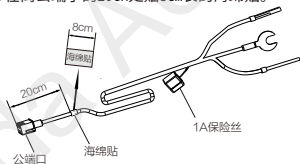


门边密封条

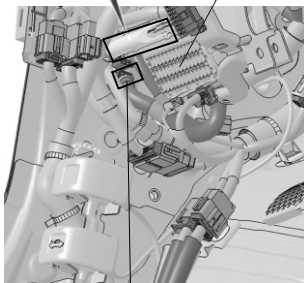
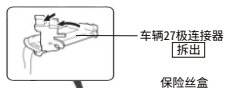
卡扣(2)

线束的安装

7. 在离端子的20CM处贴8cm长的海绵贴。



8. 拆出车辆25和27极连接器。



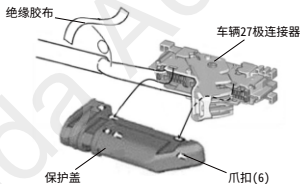
车辆25极连接器
拆出

9. 拆出保护盖。

10. 撕开绝缘胶布。

建议

- 操作时注意不要损伤车辆线束。



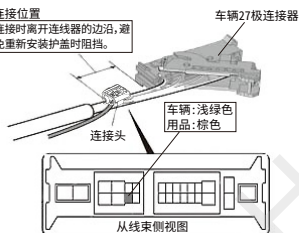
11. 连接线束的导线。

建议

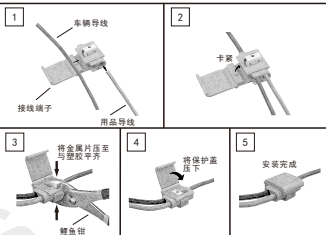
- 注意不要弄错导线的接线位置；
- 接头盒盖与车辆连接器保持一定距离，确保保护盖能安装。

连接位置

连接时离开连接器的边沿，避免重新安装护盖时阻挡。

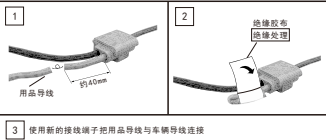


接线端子的安装方法



连接错误时的处置方法

不要把已经安装好的连接头拆开



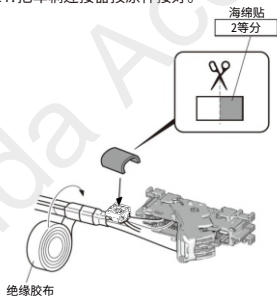
12. 包裹海绵贴。

13. 固定线束的导线。

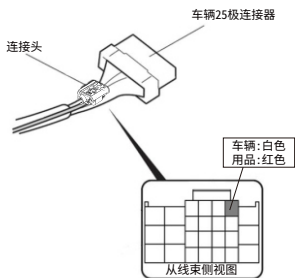
建议

- 把车辆线束的软管和胶布都包裹住。

14. 把车辆连接器按原样接好。



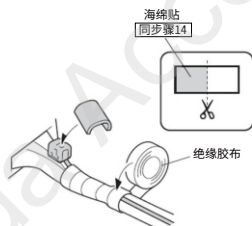
15. 连接线束的导线。



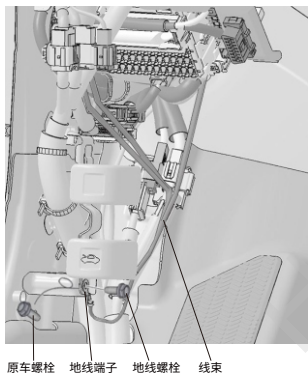
16. 包裹海绵贴。

17. 固定线束的导线。

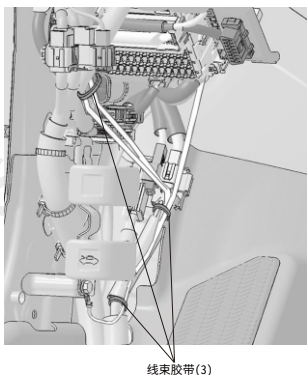
18. 把车辆接线器按原样接好。



19. 固定地线端子。

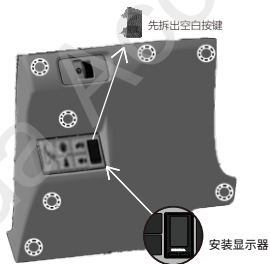


20. 固定线束。

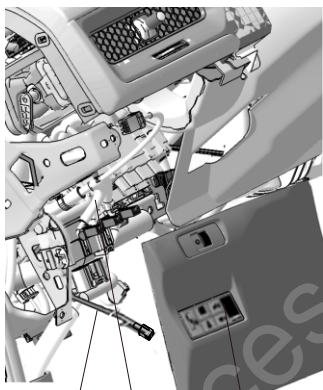


21. 拆出原车空白按键, 安装显示器。



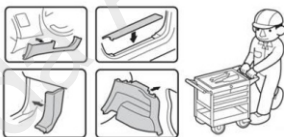


22. 用品线束和显示器连接, 连接原车线束。



用品线束 车辆线束 显示器

23. 把拆卸出来的车辆零件装回原来位置。

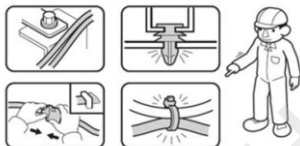


安装确认

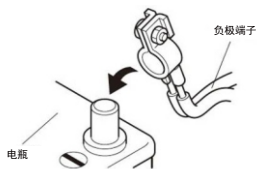
24. 确认配线和安装没有异常。

建议

- 确认没有强行拉拽、夹塞、夹住线束。
- 确认夹扣和线束胶带安装牢固, 没有遗漏。



25. 把电瓶的负极端子重新接回。



动作确认

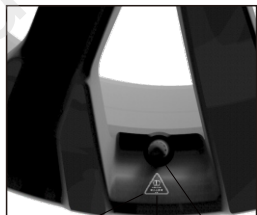
26. 把点火开关 (POWER 键) 旋至 ON 位置, 确认显示器能否正常开机。

传感器总成的安装

27. 拆卸轮胎,并在轮胎对应位置粘贴警示标签纸

注意

- 对应位置的标签纸要贴到对应的轮胎气嘴孔旁边;
- 粘贴警示标签纸前,需把脱脂洗洁剂涂抹在抹布上,把粘帖面上的油脂、垃圾、油污擦拭干净;
- 请充分干燥后才进行粘帖操作。



警示标签纸 气嘴

28. 用刀切除原轮胎气嘴,把左前、右前、左后和右后传感器分别安装到对应的轮胎中。



注意

- 传感器对应的轮胎已经编排好,详见传感器上镭雕信息;
- 安装时,气门嘴拉拔器应该同时向两个方向施力来回拉拔传感器总成(如图3),避免过渡拉扯导致传感器损坏。



1. 切除原车气嘴



2. 喷洒肥皂水

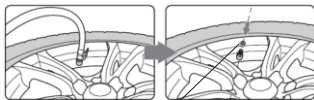


3. 使用气门嘴拉拔器
安装传感器总成

29. 重新给轮胎充气(按原车的要求值),盖好防尘螺帽。

建议

- 充气的时候保证TPMS显示器为打开状态。



防尘螺帽

30. 动平衡机调试。

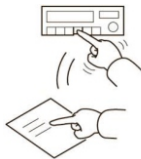


动作确认

31. 检验轮胎是否漏气。
32. 查看显示器确定是否所有轮胎数据正常显示。

复原作业

33. 将轮子对应安装回去。
34. 确认电装产品及电子系统的运转正常。
35. 恢复各单元的安装前的设置状态。



请把下列物品交付用户

- 使用说明书